

# 仙台会場 東京エレクトロンホール宮城（宮城県民会館）

<会場>

4階 401 中会議室

<施設住所、電話番号>

〒980-0803

仙台市青葉区国分町 3-3-7

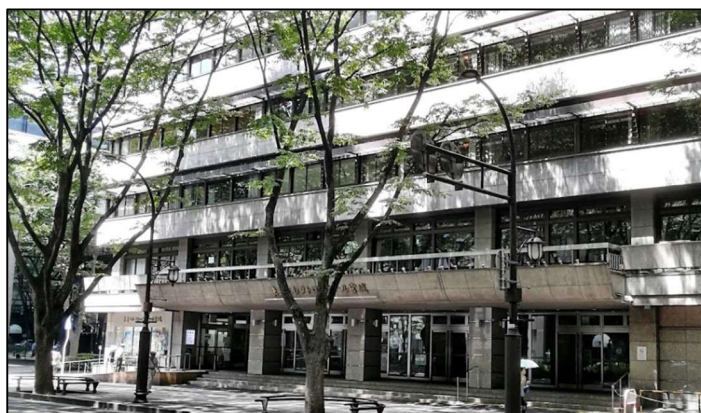
TEL 022-225-8641

【JR仙台駅から】

○タクシー利用の場合：仙台駅西口タクシー乗り場から乗車。（所要時間約7分）

○地下鉄利用の場合：仙台市営地下鉄南北線泉中央方面乗車→勾当台公園駅下車→出口「公園2」から徒歩300メートル（所要時間約5分）

○バス利用の場合：仙台市営バス、JR仙台駅西口60番乗り場から、定禅寺通り市役所前経由交通局大学病院行き乗車→定禅寺通市役所前下車（所要時間約12分）



会場入口全景



通り沿いが入り口になります。

- ①奥側…大ホール入口
- ②手前側…会議室入口

地下鉄勾当台公園駅からアクセス

- ・当協会では試験のための駐車場をご用意しておりません。ご来場の際は、公共交通機関をご利用下さい。
- ・会場周辺のレストラン等については、受験者にてご確認下さい。



# 東京会場 AP新橋

<p>&lt;会場&gt;                  (試験) 5階Jルーム                  &lt;施設住所、電話番号&gt;                  〒105-0004                  港区新橋 1-12-9 新橋プレイス 3F・4F・5F                  TEL 03-3571-4109</p>	<p>○JR線 新橋駅・銀座口から徒歩1分                  ○東京メトロ銀座線 新橋駅5番出口 すぐ                  ○都営浅草線 新橋駅5番出口 すぐ</p>
---	--



会場入口

写真； 外堀通りから会場入口を見る

- ・当協会では試験のための駐車場をご用意しておりません。ご来場の際は、公共交通機関をご利用下さい。
- ・会場周辺のレストラン等については、受験者にてご確認下さい。
- ・会場周辺に関するお問合せは、『A P新橋 03-3571-4109』までお問合せ下さい。

# 京都会場 Y I C 京都

<会場>

2号館8階282教室

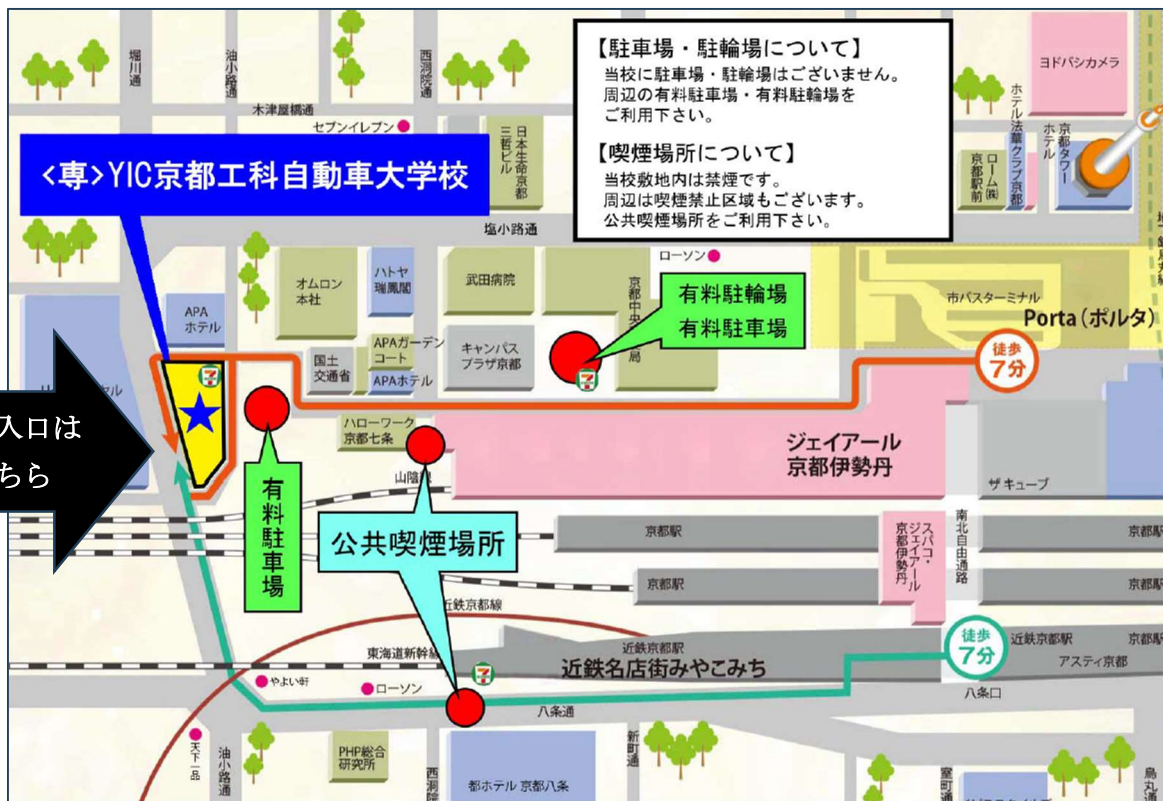
<施設住所、電話番号>

〒600-8236 京都市下京区西油小路27番地

TEL 075-371-4040

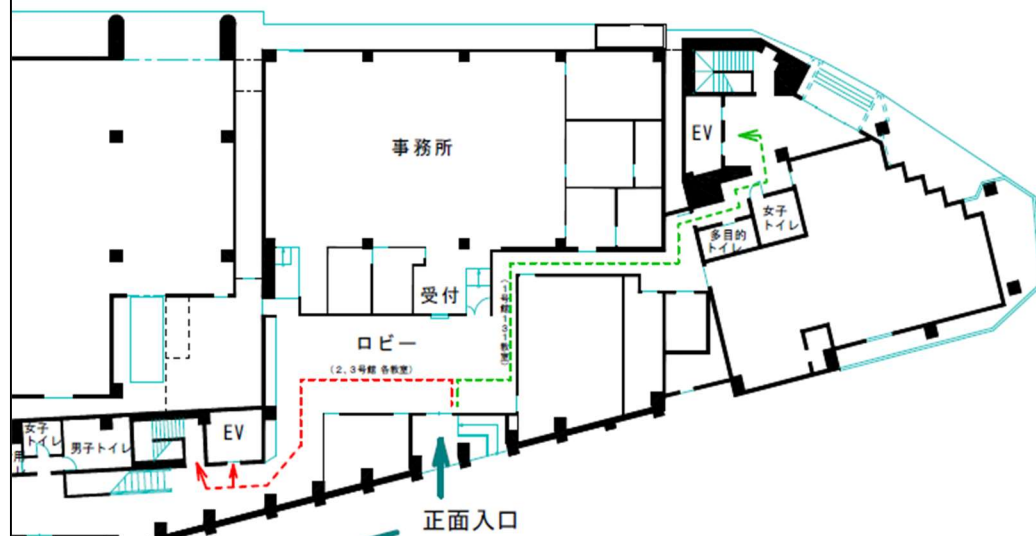
アクセス:

JR 京都線 京都中央改札から北側へ、  
 京都伊勢丹正面から駅ビルに沿って西へ 徒歩5分  
 最寄り駅: JR・近鉄・地下鉄 京都駅



2号館

1号館



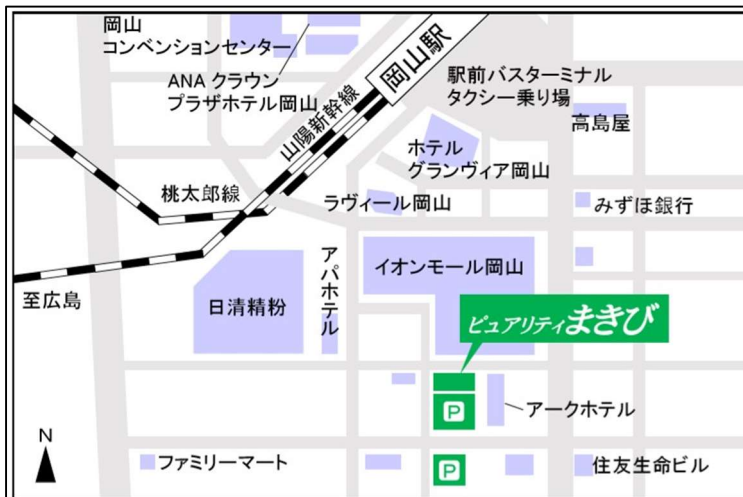
正面入口から、  
 赤い動線に従って  
 EVへ。  
 EVで8階へ。

- ・当協会では試験のための駐車場をご用意しておりません。ご来場の際は、公共交通機関をご利用下さい。
- ・会場周辺のレストラン等については、受験者にてご確認下さい。



# 岡山会場 ピュアリティまきび

<p>&lt;会場&gt; 白鳥の間 &lt;施設住所、電話番号&gt; 〒700-0907 岡山県岡山市北区下石井 2-6-41 TEL 086-232-0511</p>	<p>【JR岡山駅から】 市役所通りを約700m 徒歩7分</p>
--	---------------------------------------



〈岡山駅から南へ700m 徒歩約10分〉



正面入口

- ・当協会では試験のための駐車場をご用意しておりません。ご来場の際は、公共交通機関をご利用下さい。
- ・会場周辺のレストラン等については、受験者にてご確認下さい。

# 熊本会場 ホテルメルパルク熊本

<会場>

有明の間

<施設住所、電話番号>

〒860-0844

熊本市中央区水道町 14-1

TEL 096-355-6311

【JR熊本駅より】

○路面電車で約 20 分

○車で約 15 分

【サクラマチ熊本バスターミナルより】

○バス・路面電車で約 10 分、水道町下車徒歩 5 分



- ・当協会では試験のために駐車場をご用意しておりません。ご来場の際は、公共交通機関をご利用下さい。
- ・会場周辺のレストラン等については、受験者にてご確認下さい。



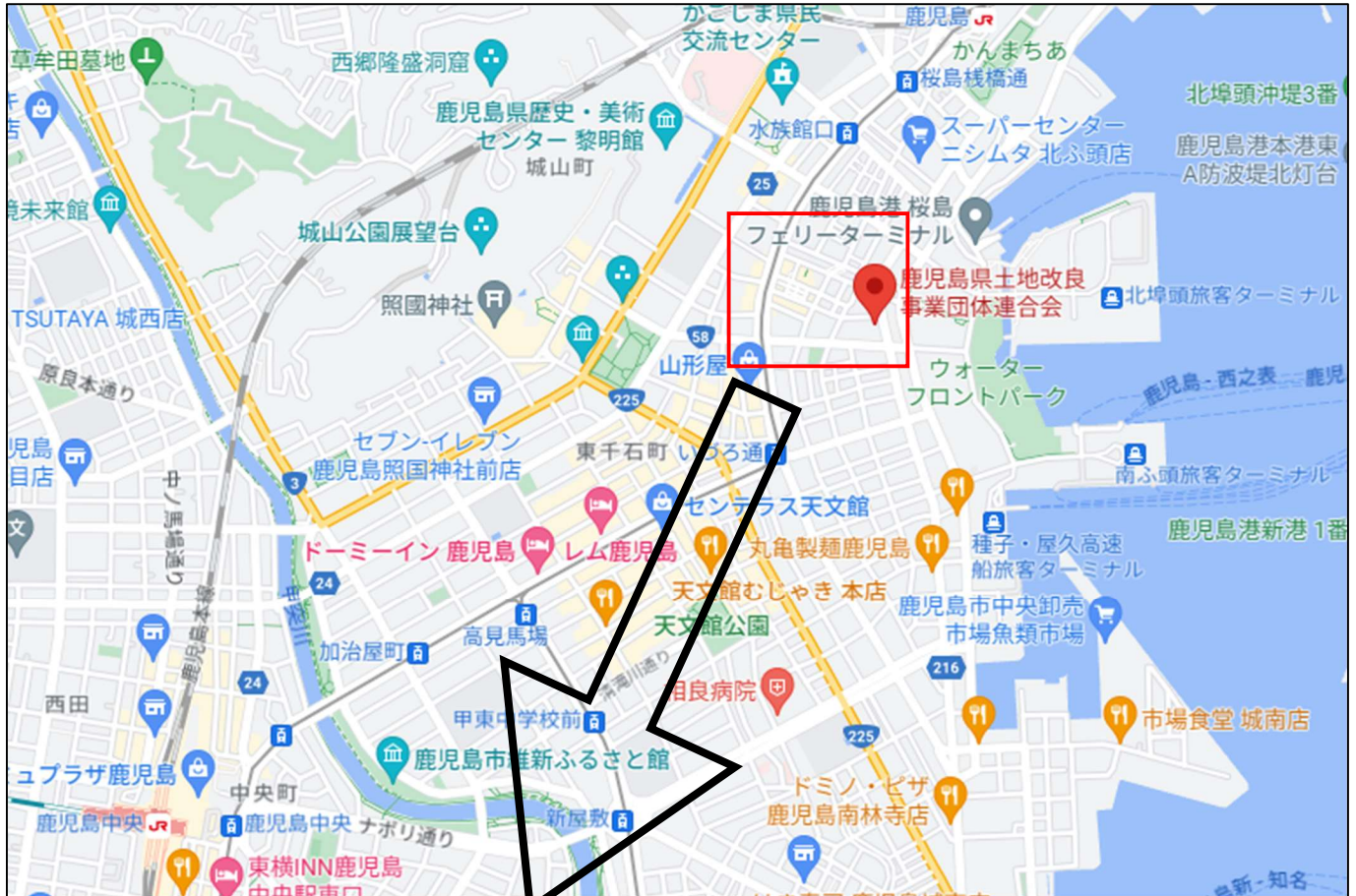
# 鹿児島会場 鹿児島県土地改良会館（鹿児島県土地連）

〒892-8543

鹿児島市名山町10番22号

鹿児島県土地改良会館5階大ホール

○市電：「朝日通駅」下車徒歩5分、又は「市役所前」下車徒歩5分



- ・当協会では試験のために駐車場をご用意しておりません。ご来場の際は、公共交通機関をご利用下さい。
- ・会場周辺のレストラン等については、受験者にてご確認下さい。